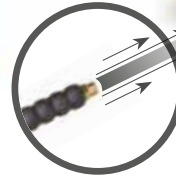


Art. **804**



► **KPU HOSE**

Art. **805**



► **BEST AIR FLOW**

**EN** Technical Features

- Technopolymer casing.
- Complete with pivot bracket.
- Provided with hose ratchet stop device, easily removable if constant traction is required.
- KPU hose.

**DE** Technische Merkmale

- Gehäuse aus Technopolymer.
- Schwenkbarer Bügel.
- Arretiervorrichtung, welche einfach zu beseitigen ist, wenn der Schlauch ständig unter Zug sein soll.
- KPU Schlauch.

**FR** Caracteristiques techniques

- Boîtier en polymère.
- Support de fixation, orientable.
- Fourni avec dispositif d'arrêt du tuyau, facile à éliminer si le tuyau doit être toujours en traction.
- Tuyau KPU.

**ES** Características de l'enrollador

- Estructura en Tecnopolimero.
- Abrazadera de fijación orientable.
- Provisto con dispositivo de parada del tubo, facilmente eliminable en caso se quiera el tubo constantemente en tracción.
- Tubo KPU.

**Optional**

► **SAFETY RETURN** ◀◀

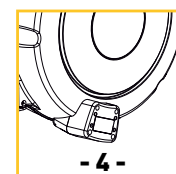
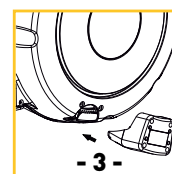
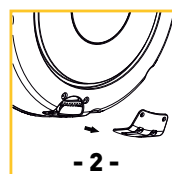
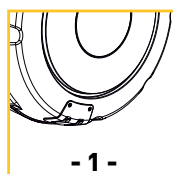
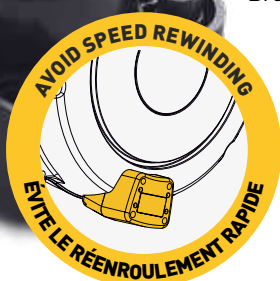
**EN** Safety Return allows the slowed down rewinding of the hoses, avoiding dangerous blowbacks in case of the operator loses his grip on the hose. Safety Return is an optional braking device for the Zeca Serie 805.

**FR** Safety Return permet le rebobinage ralenti des tuyaux en évitant les contrecoups dangereux au cas où le tuyau échappe de main à l'opérateur. Safety Return est un dispositif de freinage optionnel pour la série 805.

**DE** Die Safety Return verlangsamt die versehentliche rasche und plötzliche Aufwicklung des Schlauch, und vermeidet gefährliche Rückschläge für den Fall, dass das Schlauch aus der Hand des Bedieners gerät. Safety Return ist eine optionale Bremssteuerung für die 805 Serie.

**ES** El Safety Return permite el rebobinado de las mangueras a la vez que se evita el contragolpe peligroso en caso de que la manguera se vuelva incontrolable para el operador. Safety Return es un dispositivo de frenado opcional para la serie Zeca 805.

Art. **805/SR**



<b>ART. SILVER</b>	<b>804/8/S</b>	<b>804/10/S</b>	<b>805/8/S</b>	<b>805/10/S</b>	<b>805/13/S</b>
<b>ART. YELLOW</b>	<b>804/8</b>	<b>804/10</b>	<b>805/8</b>	<b>805/10</b>	<b>805/13</b>
<b>Hose int. Ø</b>	8 mm (5/16")	10 mm (3/8")	8 mm (5/16")	10 mm (3/8")	12,5 mm (1/2")
<b>Hose length</b>	10 m	8 m	16 m	16 m	11 m
<b>Max press</b>	15 bar	15 bar	15 bar	15 bar	15 bar
<b>End hose fitting</b>	1/4" M BSP	3/8" M BSP	1/4" M BSP	3/8" M BSP	1/2" M BSP
<b>Temperature</b>	-5 °C/+50 °C		-5 °C/+50 °C		
<b>Incoming hose fitting</b>	NO		NO		
<b>Incoming hose</b>	1,5 m		1,5 m		
<b>Air</b>	YES		YES		
<b>Water</b>	YES		YES		
<b>Hose type</b>	KPU		KPU		
	44		20		
	mm 360x310x185 Kg 4		mm 430x400x210 Kg 7		

### Optionals

**ART. 949/804-4000**

**ART. 949/805-7000**

**EN** Optional device to fasten the pivoting bracket.

**FR** Dispositif optional pour rendre fixe le support de fixation.

**DE** Feststellvorrichtung, als Optional lieferbar, um die Befestigungsbügel zu fixieren.

**ES** Dispositivo opcional para mantener fija la abrazadera de fijación.

ISO EN 12100

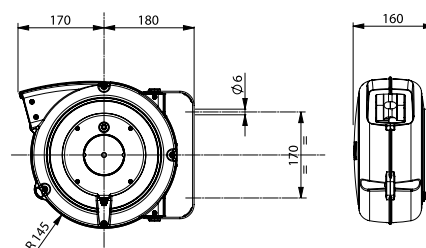


2006/42/CE



### Dimensions

**ART. 804**



**ART. 805**

